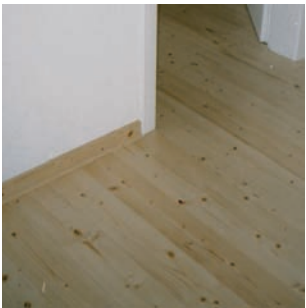


Anspruchsvolle
Fassadensanierung



Spatula Stuhhi,
venezianische
Spachteltechnik



Professionelle
Bodenverlegung



Moderne
Wandbekleidung

In Kooperation mit

Hier ist günstig sicher.



Rhein-Ruhr eG

Ihr Ansprechpartner:
Michael Benthake

Kirchfeldstraße 9
40217 Düsseldorf

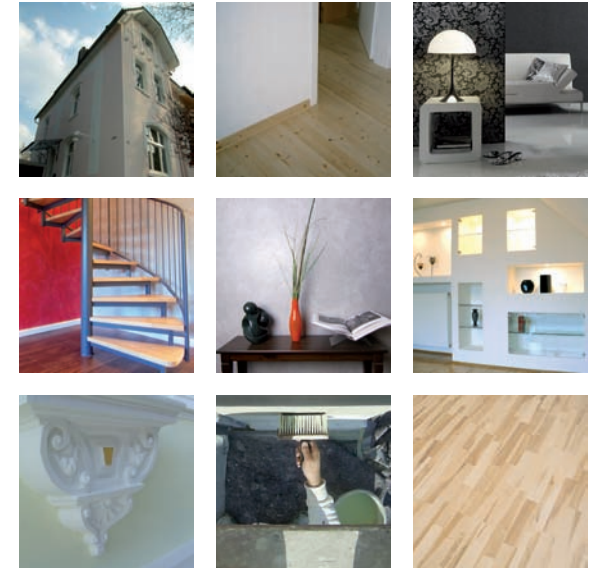
Telefon: 0211-31 74 61
Telefax: 0211-6 01 98 07
Mobil: 0173-5 17 44 42

Internet: www.benthake.com
E-Mail: info@benthake.com

BENTHAKE

MALERFACHBETRIEB

Ihr Finanzierungspaket für Renovierung und Modernisierung ...



... mit Benthake Malerfachbetrieb
und PSD Bank.

Hier ist günstig sicher.



Rhein-Ruhr eG

Unser Angebot

Der Malerfachbetrieb Benthake bietet Ihnen folgende Leistungen an:

- Hochwertige Malerarbeiten
- Fassadensanierung
- Lackierung
- Spachteltechniken
- Wärmedämmung
- Wandbekleidung
- Energiecheck und -beratung
- Bodenverlegung
- Schimmelbeseitigung

Ob Sie Ihre Wohnung renovieren lassen möchten, ein Wärmedämmverbundsystem an Ihrer Fassade aufbringen lassen möchten oder einen neuen Boden verlegt haben wollen, wir sind Ihr Ansprechpartner für alle Renovierungs- und Modernisierungsmaßnahmen.

Mit einem Meister, derzeit vier Gesellen und drei engagierten Auszubildenden hat der Malerfachbetrieb Benthake bereits viele zufriedene Kunden gewinnen können und sich einen hervorragenden Namen gemacht.

Das Finanzierungspaket

Sie würden uns gerne beauftragen, aber die Investition für eine Renovierung oder Modernisierung ist momentan zu hoch?

Wir kooperieren mit der PSD Bank Rhein-Ruhr eG und möchten Ihnen das Finanzierungspaket vorstellen. Eine einfache Finanzierung für Ihre Renovierungs- und Modernisierungsmaßnahmen. Ganz gleich ob es sich um eine Renovierung für 2.500,- Euro handelt oder eine Fassadensanierung von 50.000,- Euro.

Die Investition einer Wärmedämmung rechnet sich beispielsweise sehr schnell. Denn Sie sparen nicht nur Energie, Sie investieren auch in die Zukunft, da Energie nicht günstiger sondern teurer wird.

Tipp: Bis 30.000,- Euro ist grundsätzlich kein Grundbucheintrag notwendig. Für energiesparende Maßnahmen erhöht sich dieser Betrag sogar auf 50.000,- Euro.

Beispielrechnung Finanzierungspaket*

Betrag	2.500,- Euro
Laufzeit	24 Monate
Monatl. Teilzahlung	110,79 Euro
Sollzins p.a.	5,99 %
Effektiver Jahreszins	6,16 %
Gesamtbetrag	2.658,96 Euro

* Konditionen: Stand 01.06.2011

Die PSD Bank Rhein-Ruhr eG

Attraktive Konditionen, sichere Anlagen, einfache und gute Produkte, lange Tradition, immer erreichbar!

Die PSD Bank Rhein-Ruhr eG ist eine selbstständige, regional agierende genossenschaftliche Direktbank für Privatkunden, die mit der Erfahrung aus fast 140 Jahren ein zukunfts- und serviceorientiertes Konzept rund um das gesamte Spektrum der Finanzdienstleistungen aufweist.

Mit einer Bilanzsumme von mehr als drei Milliarden Euro ist sie täglich mit über 220 Mitarbeitern für über 175.000 Privatkunden da.

Haben wir Ihr Interesse geweckt?

Um Ihnen ein individuelles und verbindliches Angebot erstellen zu können, beraten wir Sie gern persönlich in Ihren Räumen.

Ihr Malermeister Michael Benthake freut sich über Ihren Anruf.